



Google 
4.9 ★★★★★
+500 reviews



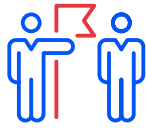
vliegenramen
zoals het hoort

Kennismaken met Moestik

100% Belgisch - op maat - op kleur



eigen gamma,
eigen productie



opgericht in 2018
familiaal



tevreden
klanten



alles volgens
afpraak

Onze werk wij...zzz...e



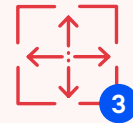
1 contact

online, telefonisch
of in onze showroom



2 gesprek met onze experts

we luisteren naar jouw
wensen en vragen



3 opmeting

op afgesproken tijdstip en
bespreking uitvoering



4 prijsvoorstel

volledige en
transparante offerte



5 productie

in eigen atelier
in België

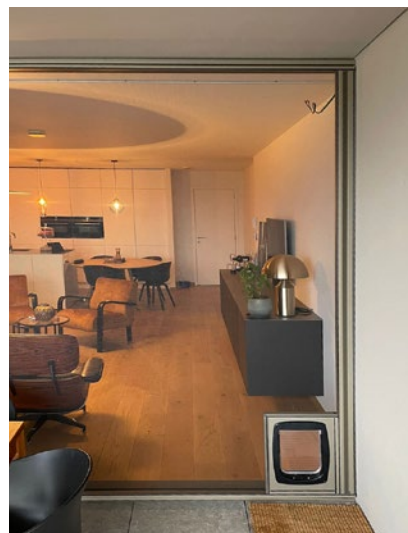


6 plaatsing

tot in de puntjes
door eigen team

Producten van Moestik

esthetisch - kwalitatief - gebruiksvriendelijk



MATERIALEN

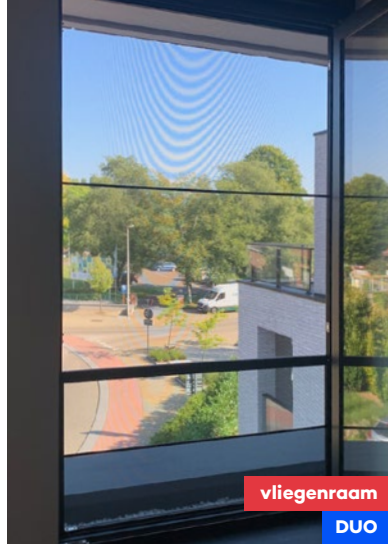
- profielen uit hoogwaardig aluminium
- op kleur gemoffeld
- glasvezelversterkt gaas
- roestvrije (inox) klemmetjes en schroeven
- PVC-snoer (pees)



vliegenraam
STANDAARD



vliegenraam
DUO



vliegenraam
BLOK



VLIEGENRAMEN

- standaard
- dun (tussen screen of rolluik)
- blok (bij weinig raamopleg)
- duo (bij borstwering)
- op kader

Onze vliegenramen zijn zeer gebruiksvriendelijk en kunnen blijven zitten bij gesloten ramen. Ze worden met inox clipsen aan de buitenkant tegen het raamkader opgehangen (dus niet vastgeschroefd).

Afhankelijk van de grootte worden onze vliegenramen uitgevoerd met één of meerdere dunne buisjes. Deze dienen ter versteviging zodat het gaas strak gespannen blijft. Het buisje doet ook dienst als 'handvat' om het vliegenraam makkelijk, langs binnenuit, in te hangen en uit te nemen.



SCHUIFVLIEGENDEUREN enkel / dubbel

- standaard (met horizontale greep)
- dun (tussen screen of rolluik)
- vrije doorkijk
- op kader (buiten het rolluik)

De wieltjes van onze schuifvliegendeur zitten veilig weggeborgen in een afschermende bovengeleider waardoor het schuren of blokkeren van de schuifvliegendeur door zand of vuil voorkomen wordt. Bij een dunne schuifvliegendeur zitten de wieltjes noodzakelijkerwijs onderaan.

De openingen links en rechts tussen de schuifvliegendeur en het raam worden afgedicht met borstels die soepel en op maat zijn. Dit voorkomt krassen op het buitenschrijnwerk.

Optioneel kan voor de strakkere versie '**vrije doorkijk**' worden gekozen. Door de toepassing van extra stevige profielen zijn zeer grote afmetingen mogelijk. De raamopening wordt met één groot stuk gaas afgedekt waardoor de schuifvliegendeur haast 'onzichtbaar' is. De verticale profielen aan de zijkant vormen ook de handreep waardoor de schuifvliegendeur op elke hoogte bediendbaar is.



schuifvliegendeur
STANDAARD



schuifvliegendeur
VRIJE DOORKIJK



dubbele schuifvliegendeur
VRIJE DOORKIJK



VLIEGENDEUREN enkel / dubbel

- standaard
- vrije doorkijk

De vliegendeur bestaat uit 2 delen, een uitvulkader (vast deel) en een vleugel (opendraaiend deel). De vleugel wordt op het uitvulkader gemonteerd met 3 gemoffelde scharnieren. Het uitvulkader zorgt voor extra stevigheid en voorkomt dat de deurklink het gaas raakt.

De vleugel van de standaard vliegendeur wordt onderaan van een stootplaat van 25 cm hoog voorzien. Dit zorgt voor extra stevigheid en geeft extra bescherming tegen beschadiging van het gaas. De deurpomp wordt op ergonomische hoogte - op de handgreep - geplaatst en zorgt ervoor dat de vliegendeur vanzelf dichtdraait. De draaivleugel kan makkelijk gedemonteerd worden.

Een versie vrije doorkijk - zonder dwarsporfiel en stootplaat - is in bepaalde gevallen mogelijk.

PLISSES enkel / dubbel

Een plissé is een 'vliegenraam' waarbij het gaas open- en dichtgeschoven kan worden. Bij het openschuiven van de plissé wordt het gaas samengevouwen en aan één kant 'opgeborgen' in een cassette.

Opgelet, een plissé is delicaat. Bij 'ruwe' omstandigheden (huisdieren, rolstoelen, hevige wind, ...) en grotere maten is de levensduur 'beperkt'. Wij raden een plissé enkel aan indien een alternatief niet mogelijk is.

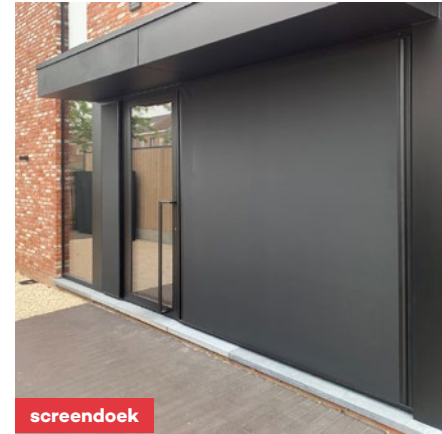


ROLHORREN (op Velux-dakraam)

Onze rolhor bestaat uit 2 verticale geleiders en een elegante cassette (32 x 40 mm) bovenaan waarin het gaas wordt opgerold. De rolhor wordt voldoende ver op de binnenwand geplaatst zodat het dakvenster tussen de geleiders en onder de cassette door kan draaien. De dikte van de binnenwand van de kamer bepaalt hoe ver het dakvenster kan blijven openstaan om te verluchten.

SOORTEN GAAS / DOEK

- glasvezelversterkt gaas: **zwart** (tot 260 cm) of **lichtgrijs** (tot 280 cm)
- PET-gaas: **zwart** (tot 160 cm) of **lichtgrijs** (tot 180 cm)
 - » extra stevig gaas, kan niet scheuren (katten, honden, rolstoelen, ...)
 - » goed doorzichtig
- screendoek: **antraciet, wit** of **beige** (tot 250 cm)
 - » zonwerend
 - » minder doorzichtig



TIP | ZWART GAAS, ALLEEN MAAR VOORDELEN

In tegenstelling tot grijs gaas is zwart gaas **onopvallend** en **zeer doorzichtig**. Je ziet dus haast niet dat er gaas in het vliegenraam zit.

SNOER (pees)

Dit is de kabel waarmee het gaas in het kader wordt opgespannen. De kleur van het snoer - **zwart** of **lichtgrijs** - wordt best gekozen in combinatie met de kleur van het aluminium profiel.

Facts & Figures

+500

klantenbeoordelingen

op Google (4,9 op 5) en Facebook (5 sterren)

+ 1.500

orders

per jaar

+ 6.000

elementen

per jaar

1.200

m² atelier

in Houthalen

2

werkdagen reactietijd

op een offerteaanvraag

4-6

werkweken

van bestelling tot plaatsing

8

collega's

met passie & oog voor detail

10

jaar garantie

op profielen en lakwerk



Diensten van Moestik

Herbegazing

We herbegazen aluminium vliegenramen zowel ter plaatse als in ons atelier, afhankelijk van de situatie. Vooral in de winterperiode.

Praktisch:

- Poets de elementen vooraf en zet ze gelijkvloers op een makkelijk bereikbare plaats.
- Transport, demontage en herinstallatie zijn mogelijk op aanvraag.
- Vraag tijdig je herbegazing aan, zodat we alles vlot kunnen inplannen.

Herstellingen en aanpassingen

We staan altijd klaar om onze eigen producten te herstellen.